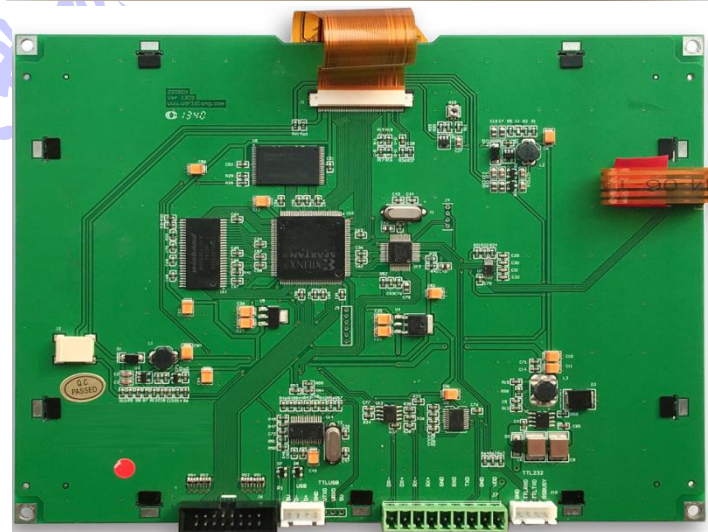




**Z20808060M1GC16T**  
**液晶显示控制模组数据手册**  
**V1.0**



## 技术规格

| 基本显示特性             |  |  |     |     |    |
|--------------------|--|--|-----|-----|----|
| 模组型号               | Z20808060M1GC16T   |  |     |     |    |
| 版本号                | V1.0   |  |     |     |    |
| 显示色彩               | 16 位(R5G6B5)   |  |     |     |    |
| 尺寸 (英寸)            | 8.0 寸  |  |     |     |    |
| 分辨率                | 800x600  |  |     |     |    |
| 亮度                 | 典型亮度 250 cd/m <sup>2</sup> ; 背光亮度可以进行64级调节                           |  |     |     |    |
| 对比度                | 500  |  |     |     |    |
| 可视角度               | HR: 70 HL: 70 VH: 50 VL: 70  |  |     |     |    |
| 背光模式               | LED  |  |     |     |    |
| 电性能参数              |  |  |     |     |    |
| 参数                 | 测试条件   | 最小值  | 典型值 | 最大值 | 单位 |
| 工作电压               | -  | 5  | 12  | 18  | V  |
| 工作电流               | Vcc=12V, 背光亮度最大  | -  | 320 | -   | mA |
|                    | Vcc=12V, 背光关闭  | -  | 100 | -   | mA |
| 通信接口               |  |  |     |     |    |
| 串口                 | 232 电平   | 全双工异步串口, 8N1 模式, 波特率 2400~115200bps, 最高达 115200bps, 可以软件设置不同波特率, 断电可保存 |     |     |    |
| 存储空间 (标配 1Gb, 可扩展) |  |  |     |     |    |
| 系统字库               | ASCII、GBK 字库 (8 点阵、16 点阵、24 点阵、32 点阵、48 点阵、64 点阵) 字体类型包括宋体、仿宋、黑体、楷体) |  |     |     |    |
| 用户字库空间             | 2.5M, 最多可存放 20 个用户字库   |  |     |     |    |
| 图片存储空间             | 75M, 最多可存放 600 张图片 (格式为.JPG 或.BMP)                                   |  |     |     |    |
| 外设支持               |  |  |     |     |    |
| 4 线电阻式触摸屏          |  |  |     |     |    |
| 显示和安装尺寸            |  |  |     |     |    |
| 显示尺寸               | 162.0mm (H) × 121.5mm (V)  |  |     |     |    |
| 安装尺寸               | 见安装尺寸图   |  |     |     |    |
| 环境条件 (受液晶屏限制)      |  |  |     |     |    |
| 工作温度               | -20℃~+70℃  |  |     |     |    |
| 储存温度               | -30℃~+80℃  |  |     |     |    |
| 高温高湿               | 40℃, 90%RH   |  |     |     |    |
| ESD 测试             | ±8kV   |  |     |     |    |
| 振动                 | TBD  |  |     |     |    |
| MIBF               | TBD  |  |     |     |    |
| 指令集                |  |  |     |     |    |
| 指令集                | 世龙电子 Z2000 指令集   |  |     |     |    |

## 命名规则

Z2000 命名规则:

示例: Z20353224N1GC16T



说明:

|      |   |
|------|---|
| 系列   | Z2 Z2000 系列   |
| 尺寸   | 035:3.5 寸 043:4.3 寸 050:5 寸 056:5.6 寸 070:7 寸 080:8 寸 102:10.2 寸 104:10.4 寸 |
| 分辨率  | 3224:320*240 4827:480*272 6448:640*480 8048:800*480 8060:800*600            |
| 外壳   | N: 无 P: 塑料外壳 M: 铁框  |
| 存储空间 | 1G: 1Gbit FLASH 2G: 2Gbit FLASH   |
| 颜色   | C16:16 位色 C24:24 位色   |
| 触摸屏  | N: 无 T: 带触摸(电阻屏)  |

**安装尺寸**
