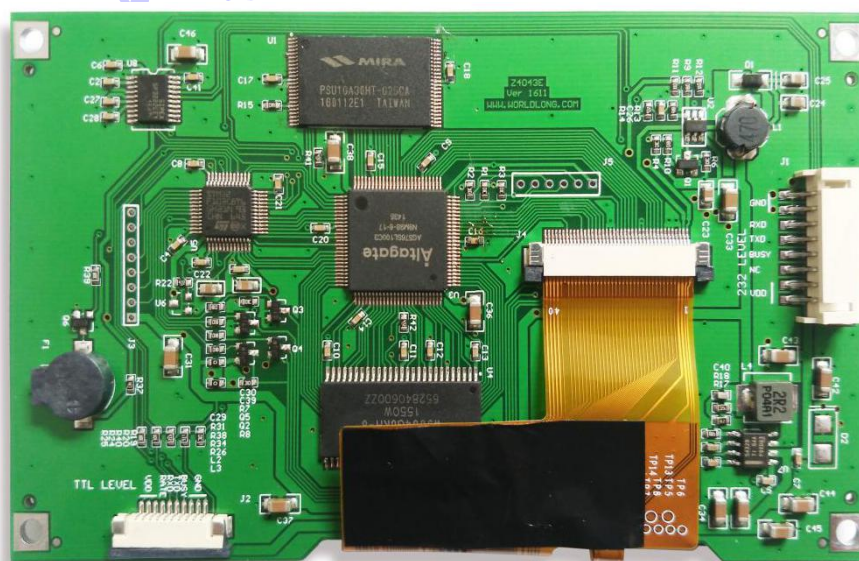




**Z20434827N1GC16T**  
**液晶显示控制模组数据手册**  
**V1.0**



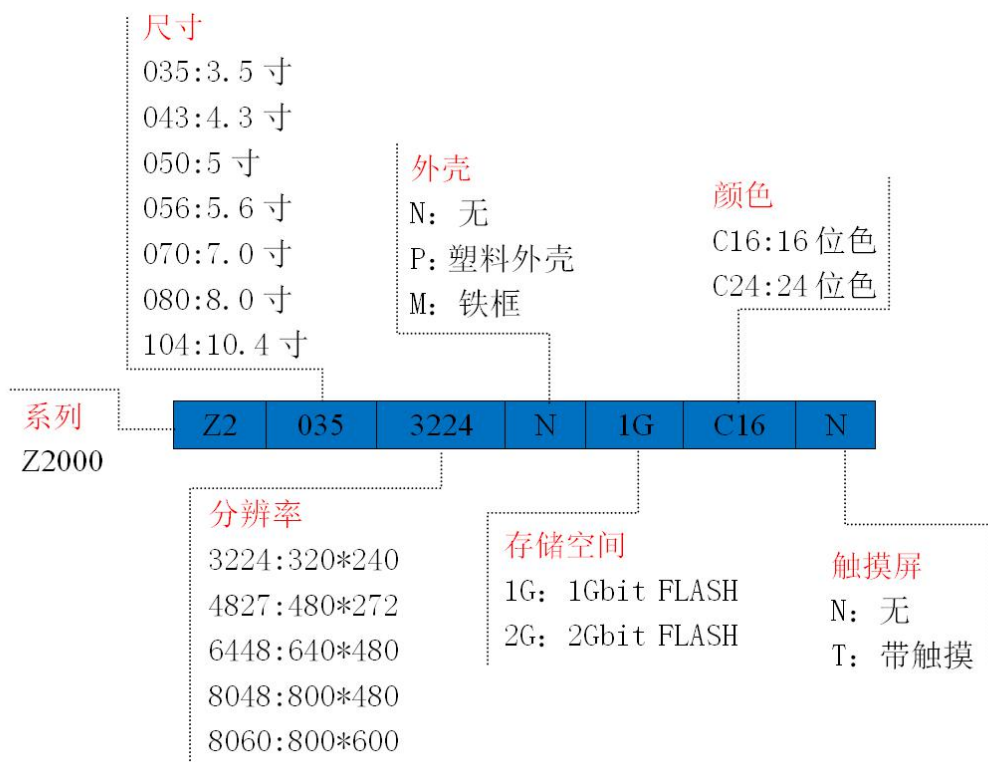
## 技术规格

基本显示特性					
模组型号	Z20434827N1GC16T				
版本号	V1.0				
显示色彩	16位(R5G6B5)				
尺寸(英寸)	4.3寸				
分辨率	480x272				
亮度	典型亮度 350 cd/m <sup>2</sup> ; 背光亮度可以进行 64 级调节				
对比度	500				
可视角度	HR: 70 HL: 70 VH: 50 VL: 70				
背光模式	LED				
电性能参数					
参数	测试条件	最小值	典型值	最大值	单位
工作电压	-	5	12	18	V
工作电流	Vcc=12V, 背光亮度最大	-	120	-	mA
	Vcc=12V, 背光关闭	-	60	-	mA
通信接口					
串口	RS232(J1)	全双工异步串口, 8N1 模式, 波特率 2400~115200bps, 最高达 115200bps, 可通过软件设置不同波特率, 断电可保存			
	3.3V TTL 串口(J2)	全双工异步串口, 8N1 模式, 波特率可选择(通过 RATE 脚高低电平选择), 最高 1228800bps, 最低可通过软件设置。			
存储空间 (标配 1Gb, 可扩展)					
系统字库	ASCII、GBK 字库 (8 点阵、16 点阵、24 点阵、32 点阵、48 点阵、64 点阵) 字体类型包括宋体、仿宋、黑体、楷体)				
用户字库空间	2.5M, 最多可存放 20 个用户字库				
图片存储空间	75M, 最多可存放 600 张图片 (格式为.JPG 或.BMP)				
外设支持					
4 线电阻式触摸屏					
显示和安装尺寸					
显示尺寸	95.0mm (H) × 53.9mm (V)				
安装尺寸	见安装尺寸图				
环境条件 (受液晶屏限制)					
工作温度	-20℃~+70℃				
储存温度	-30℃~+80℃				
高温高湿	60℃, 90%RH				
ESD 测试	±8kV				
振动	TBD				
MIBF	TBD				
指令集					
指令集	世龙电子 Z2000 指令集				

## 命名规则

Z2000 命名规则:

示例: Z20353224N1GC16T



说明:

系列	Z2 Z2000 系列
尺寸	035:3.5 寸 043:4.3 寸 050:5 寸 056:5.6 寸 070:7 寸 080:8 寸 102:10.2 寸 104:10.4 寸
分辨率	3224:320*240 4827:480*272 6448:640*480 8048:800*480 8060:800*600
外壳	N: 无 P: 塑料外壳 M: 铁框
存储空间	1G: 1Gbit FLASH 2G: 2Gbit FLASH
颜色	C16:16 位色 C24:24 位色
触摸屏	N: 无 T: 带触摸(电阻屏)

## 安装尺寸

